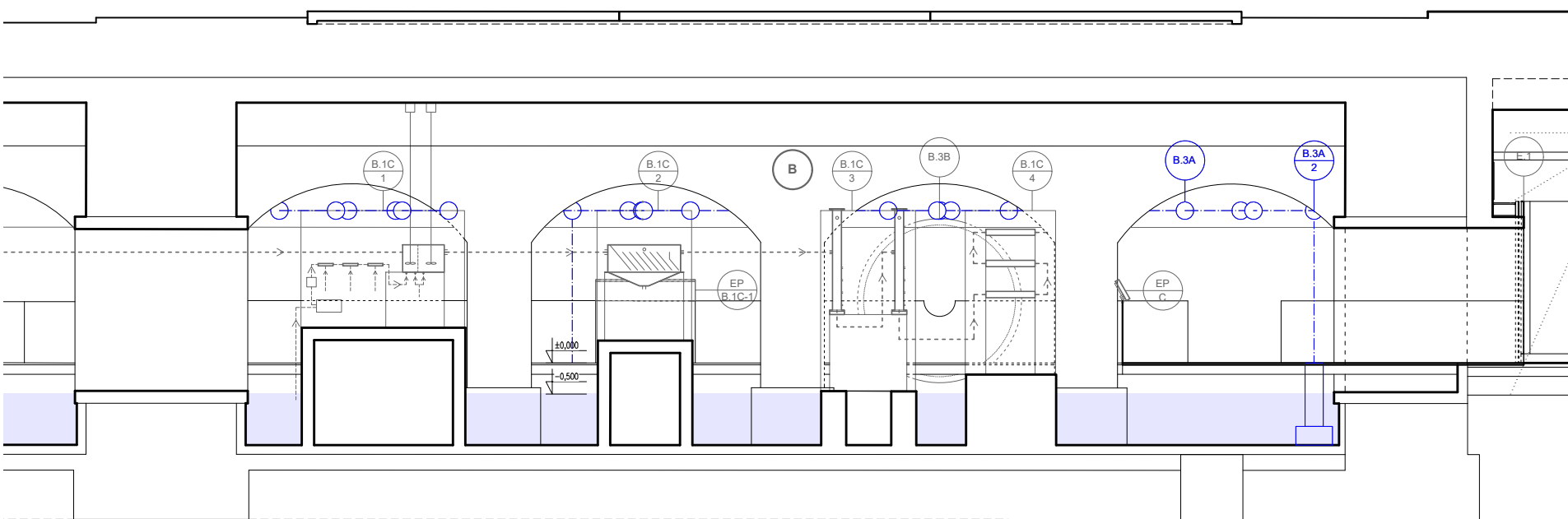


LEGENDA EXPONÁTŮ:

IDEN.	EXPONÁT	KVANT.
B.3A	DISTRIBUCE	uzly - Ø 0,3m, 41 ks linie - Ø 0,05m, 159 m
	distribuční síť	
	téma: aktivní síť distribuce koncept: abstraktní dynamická vodárenská síť Prahy, propojení Úpravy (B) a Spotřebiče (C)	
	3 větve: Želivka, Káraný, Podolí	
B.3A-1	VĚTEV - ŽELIVKA	1,5 x 0,3m
B.3A-2	VĚTEV - KÁRANÝ	
B.3A-3	VĚTEV - PODOLÍ	
EP B.3A	EDU PANEL	

LEGENDA PRVKŮ:

- UZEL - ZDROJ
- UZEL
- LINE
- KOTEVNÍ BOD



POZN.:

- DOKUMENTACE
- Tato dokumentace nenahrazuje dodavatelskou dokumentaci a výrobní / dílenskou dokumentaci pro realizaci stavby. Dodavatelská a výrobní / dílenská dokumentace musí být před započetím konkrétních prací odsouhlasena GPS a investorem.
 - Veškeré dimenze konstrukcí stavební přípravy budou před započetím výroby ověřeny na stavbě. Dodavatel stavby (zhotovitel stavební přípravy) je povinen upozornit dodavatele expozice v případě nesouladu dokumentace a stavebních dimenzí na stavbě o zřetm.
 - Tato dokumentace stanovuje principy konstrukčního řešení a vzhled výrobků. Dokumentaci nelze chápat jako dílenskou. Skutečné rozměry nutno před výrobou zaměřit na stavbě dle skutečného provedení. Dílenskou dokumentaci na základě zaměření zpracuje dodavatel expozice. Dílenská dokumentace s detailním vyobrazením a s popisem prvků, materiálů a spojovacích prostředků bude předložena ke schválení generálními projektantovi, architektovi a investorovi. Veškeré prvky, materiály a barvy budou vyzkoušovány a předloženy ke schválení.
- ROZHRANÍ
- Stavební připravenost, specifikovaná v této dokumentaci, a přípoje body jednotlivých exponátů / technologií tvoří rozhraní mezi dodávkou stavby a dodávkou expozice.
 - Za implementaci požadavků na stavební připravenost a přípoje body zodpovídá generální projektant stavebního projektu, na který se tyto požadavky vztahují.
 - Dodavatel stavby je povinen upozornit na případné nesrovnalosti před uzavřením kontraktu.
 - Dodavatelé a výrobní dokumentace dodavatele stavby bude předložena ke schválení dodavatel expozice tak, aby případné požadavky na změny neohrožily termín výstavby.
 - Z dodavatelské a výrobní dokumentace dodavatele stavby musí být zřejmé konstrukce, materiály, rozměry, montáž a upevňování prvků.

- STAVEBNÍ PŘÍPRAVENOST
- Tato dokumentace specifikuje požadavky na stavební připravenost a přípoje body jednotlivých exponátů / technologií.
 - Za implementaci požadavků na stavební připravenost a přípoje body zodpovídá generální projektant stavebního projektu, na který se tyto požadavky vztahují.
 - Veškeré trasy vedení technické infrastruktury, vč. systémových žlabů, kotvení, chránek a prostupů konstrukcemi, a technologické prvky před přípojnými body a mezi rozvaděči / racky a přípojnými body jsou součástí dodávky stavby. Jejich návrh není součástí této dokumentace. Za koordinaci v rámci tras a přípojných bodů zodpovídá generální projektant.
- POVRCHY A KONSTRUKCE
- Veškeré konstrukce, interiérové prvky, materiály a finální povrchové úpravy v rámci prostor, ve kterých budou umístěny exponáty, budou upřesněny architektem a investorem a schváleny dodavatelem expozice po předložení vzorků GDS před započetím prací.
 - Konstrukce, interiérové prvky, materiály a finální povrchové úpravy, které přímo souvisejí s exponáty (pochází látky vč. zábradlí a technologických tras, akustické předsíňky, podstavce exponátů, technologické lachty, světlonozy, atd.) jsou součástí stavební připravenosti, která zahrnuje dodávku a montáž konstrukcí, materiálů a výrobků podle uvedené specifikace, vč. povinných zkoušek materiálů, vzorků a prací ve smyslu platných norem a předpisů. Povinností dodavatele stavby je dále provedení veškerých kotvení a spojovacích prvků, zatmělení, blášení, pomocných konstrukcí, stavebních přípojek a ostatních prací přímo nespecifikovaných v projektové dokumentaci, ale nezbytných pro zhotovení a plnou funkčnost a splňující explicitní i implicitní požadavky, vyplývající z této dokumentace.
 - Před aplikací barevných nátěrů a povrchových úprav v rámci prostor, ve kterých budou umístěny exponáty, musí dodavatel stavby provést zkušební vzorky, které musí být schváleny GPS, architektem, investorem a dodavatelem expozice.

- VZORKOVÁNÍ
- Týká se všech konstrukcí, interiérových prvků, materiálů a finálních povrchových úprav v rámci prostor, ve kterých budou umístěny exponáty.
 - Vzorkování bude prováděno vždy s přípravou stavby, která vzorkování řídí. Předkládaní vzorků bude probíhat na předem dohodnutých kontrolních dnech, event. bude svolána mimořádná prohlídka, termín bude dohodnut a odsouhlasen všemi účastníky výstavby.
 - Vzorek je schválen pouze v případě kladného stanoviska objednatel, architekta a dodavatele expozice (schváleno, schváleno s připomínkami).
 - Před zahájením vlastního procesu vzorkování, v rámci výrobní přípravy, předloží zhotovitel katalogové listy a referenční dokumenty ke všem nabízeným systémům, výrobkům, prvkům a materiálům, navrženým k zabudování a vestavění v rámci prostor, ve kterých budou umístěny exponáty.
 - Vzorky k 1. schválení předloží zhotovitel vždy v přesihu na základě HMG výstavby dodavatele stavby, aby byla dostatečná časová rezerva před vlastním objednávkou výrobků, a to zejména pro případ odmítnutí vzorku v 1. kole.

JinJan

NÁZEV PROJEKTU:		EXPOZICE VODÁRENSKÉHO A OSVĚTOVÉHO CENTRA HYDRÓPOLIS PRAHA číslo investiční akce IZ210019	
INVESTOR:		Pražské vodovody a kanalizace, a. s. Ke Kablu 971/1 102 00, Praha 10 IČO: 25656635	
PROJEKTANT:		JinJan s.r.o. Štefánikova 229/5 150 00, Praha 5 IČO: 05686468 T: (+420) 724 662 418 E: info@jin-jan.cz	
PROJEKTANT ČÁSTI:			
RAŽITKO:		SCHEMA	
		PARE	
		± 0,000 = 267,15 Bpv	
OBJEKT:		SO 0001	
NÁZEV VÝKRESU:		DISTRIBUCE (B.3A) - CELEK	
ČÁST:		EXPOZICE	
STUPEŇ:		DOKUMENTACE PRO PROVÁDĚNÍ STAVBY	
AUTOR PROJEKTU:		Ing. arch. MgA. Jindřich Ráftl, Ph.D; Ing. arch. Jan Tůma, Ph.D.	
MANAŽER PROJEKTU:		Ing. arch. Jan Tůma, Ph.D.	
ZODPOVĚDÁVÁ PROJEKTANT:		Ing. arch. MgA. Jindřich Ráftl, Ph.D	
VYPRACOVAL:		Ing. arch. Lucie Zouharová, MgA. Vojtěch Polesný	
MĚŘITKO:		1:100	
DATUM:		11/2023	
INDEX:		369 DPS EXP B.3A 101	
		PROJEKT FÁZE ČÁST ČÍSLO VÝKRESU	
		REVIZE	
		01	